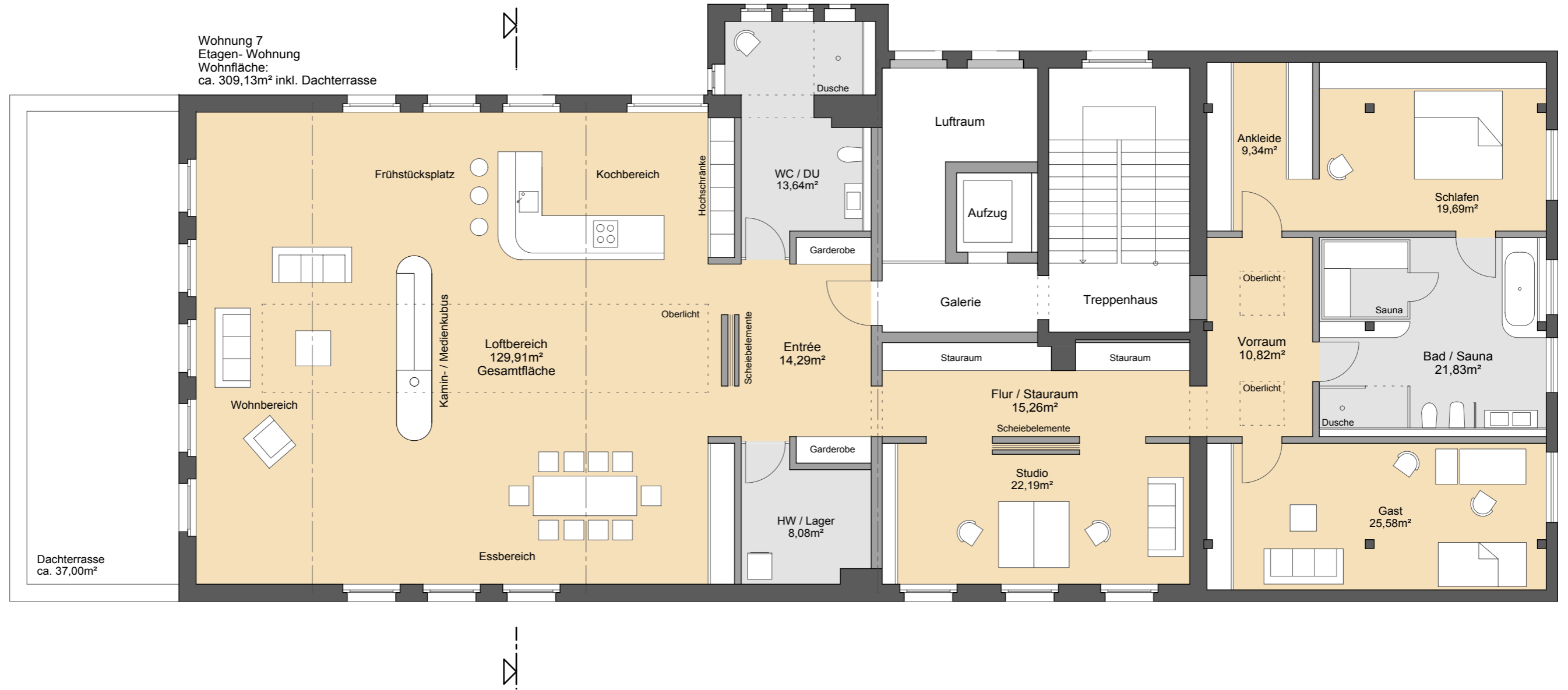


Wohnung 7
Etagen- Wohnung
Wohnfläche:
ca. 309,13m² inkl. Dachterrasse



■ **UMBAU FABRIKGEBÄUDE LOHRSTRASSE**
 KONZEPTION / GRUNDRISS DACHGESCHOSS M 1:100
 STAND 30.12.2016
fried.A
BÜRO FÜR ARCHITEKTUR